

معرفی انواع چیلر های کریر شرکت تاپ تهویه

• معرفی چیلر اسکرال هوا خنک AquaSnap 30RAP کریر

چیلر اسکرال هوا خنک AquaSnap 30RAP کریر یک پکیج کارآمد با نصب بسیار آسان است. این مدل چیلر نسبت به سایر چیلرهای کلاس خود هزینه کمتری جهت خرید و نصب دارد، همچنین کاملا بیصدا و کم لرزش طراحی شده است. از ویژگی های بیشتر چیلر اسکرال هوا خنک ساخت شرکت کریر می توان به کمپرسور روتاری اسکرو با کمپرسور دیجیتال اختیاری، مبرد (Puron (R-410A ، سیستم فن کم صدا AeroAcoustic ، کنترل آسان ComfortLink ، تکنولوژی کویل کندانسور چند کاناله، تکنولوژی پکیج پمپ هیدرولیکی یکپارچه بصورت اختیاری، و مخزن ذخیره مایعات جانبی (فقط اندازه ۰۶۰-۰۱۰) اشاره کرد. چیلر اسکرال هوا خنک RAP 30 در حال حاضر مجهز به Greenspeed هوشمند برای ظرفیت ۱۱ تا ۶۰ تن نامی است که یک واحد کاملا بیصدا و بسیار کارآمد تر با IPLV 16.8 را ارائه می دهد.



ویژگی های عملکردی چیلر اسکرال هوا خنک به شرح زیر است :

- مجهز به Greenspeed هوشمند برای ظرفیت ۱۱ تا ۶۰ تن نامی که می تواند IPLV را تا ۱۶,۸ بالا ببرد و تا ۴ dBA کاهش صدا داشته باشد.
- صدای کمپرسور بسیار کم می باشد.
- نوع مبرد دستگاه (Puron (R-410A می باشد.
- سازگار با گواهی نامه ASHRAE 90.1 و دارای گواهینامه AHRI 550/590 .
- چیلر AquaSnap 30RAP مجهز به کمپرسورهای اسکرو روتاری با راندمان بالا می باشد.
- مجهز به مبدلهای حرارتی استاندارد میکروکانل با قابلیت استفاده به صورت بدون روکش و یا با روکش (MCHX) Novation).
- چیلر اسکرال هوا خنک مجهز به کویل کندانسور است که به صورت پیشفرض در کارخانه نصب می شود.
- قابلیت استفاده از تکنولوژی BACnet ، که یکی از رایج ترین پروتکل های ارتباطی در صنعت هوشمند سازی ساختمان به شمار می رود.
- عملکرد دستگاه از ۲۰ تا ۱۲۰ درجه فارنهایت می باشد.
- ورق بدنه ها از جنس گالوانیزه سخت می باشد که بارنگ پودری پوشش داده شده و طبق استاندارد تحت تست نمک پاشش به مدت 500 ساعت مطابق با استاندارد ASTM B-117 قرار گرفته است.
- این دستگاه از کم و زیاد شدن فشار و همچنین از اضافه بار کمپرسور محافظت می کند.
- چیلر اسکرال هوا خنک کریر مجهز به تکنولوژی کنترل ترانسفورماتور 24 CCN v است.
- استفاده از ادوات کنترلی مانند شیرهای انبساط الکترونیکی (EXV) ، کارکرد بسیار مطمئن و مداوم را تضمین و برقرار نموده است.

برای سفارش چیلر اسکرال هوا خنک AquaSnap 30RAP کریر با ارزان ترین قیمت با کارشناسان [تاپ تهویه](#) تماس بگیرید.

- معرفی چیلر اسکرو هوا خنک AquaForce 30XA کریر

چیلر اسکرو هوا خنک کریر AquaForce 30XA با راندمان بسیار بالا و دارا بودن استاندارد AHRI آمریکا، جهت تأمین نیازهای پیمانکاران، مهندسان مشاور و صاحبان ساختمان طراحی شده اند.

ویژگی های افزوده شده به چیلر اسکرو هوا خنک کریر در مقایسه با مدل های قدیمی تر عبارتند از: کمپرسور اسکرو rotary ، مبرد R-134a HFC ، سیستم فن بی صدا AeroAcoustic ، استفاده راحت از ComfortLink، فن آوری سیم پیچ کندانسور میکرو کانال و یک بسته پمپ هیدرولیک یکپارچه VFD که بصورت اختیاری میتواند قرار بگیرد.



ویژگی های عملکردی چیلر اسکرو هوا خنک کریر به شرح زیر است :

- مقادیر EER با بار کامل تا ۱۰,۹ و IPLV تا ۱۵,۵.
- سازگار با گواهی نامه ASHRAE 90.1 و تأیید شده توسط استاندارد AHRI آمریکا.
- نوع مبرد دستگاه R-134A می باشد.

- عملکرد چیلر اسکرو هوا خنک کریر از ۲۰ درجه تا ۱۲۵ درجه فارنهایت می باشد.
- کمپرسور دستگاه از نوع اسکرو با راندمان بسیار بالا می باشد.
- مبدل‌های حرارتی استاندارد و از نوع میکرو کانال Novated می باشند که به صورت اختیاری هم بصورت روکش دار و یا بدون روکش استفاده می شوند.
- مجهز به شیر های انبساط الکترونیکی با کنترل دقیق مبرد.
- صفحه نمایش چیلر اسکرو هوا خنک کریر از نوع Pilot بصورت لمسی و رنگی می باشد که قابلیت اتصال به وب دارد.
- طراحی اوپراتورها با استفاده از تکنولوژی ASME ETL / و ETL کانادا

برای سفارش چیلر اسکرو هوا خنک کریر AquaForce 30XA با ارزان ترین قیمت با کارشناسان [تاپ تهویه](#) تماس بگیرید.

• معرفی چیلر آب خنک اسکرو XW۳۰ کریر

چیلر آب خنک اسکرو کریر XW۳۰ با راندمان بالا، کاملاً بیصدا و کم لرزش طراحی شده است و دارای کمپرسورهای اسکرو هستند. راندمان بار قطعات یونیت ها بسیار بالا و عملکرد یکنواخت و کارایی مطلوب از مشخصه های چیلر اسکرو آب خنک کریر به شمار می آید.

چیلرهای اسکرو آب خنک XW۳۰ دارای گواهینامه AHRIWCCCL آمریکا می باشد که با گواهینامه چیلرهای آب خنک AHRI آمریکا و پکیج پمپ حرارتی که بر اساس AHRI استاندارد (I-P)550/590 و استاندارد AHRI 551/591(SI) هستند مطابقت داده شده اند.



ویژگی های عملکردی چیلر آب خنک اسکرو کریر به شرح زیر است:

- دارای گواهینامه AHRI آمریکا (0.468) کیلو وات به ازای هر تن (IPLV) می باشد .
- نوع مبرد دستگاه RF-134a HFC بدون کلر می باشد.
- قابلیت عرضه چیلر آب خنک اسکرو کریر از ظرفیت ۱۵۰ تا ۴۰۰ تن نامی مطابق با نیاز شما.
- سهولت نصب و لوله کشی دستگاه و راهبری ساده آن با استفاده از سیستم کنترل هوشمند.
- کاملاً بی صدا و کم لرزش به دلیل استفاده از کمپرسور Hermetic twin screw.
- در طول کارکرد کامل و یا نیمه کامل دستگاه مصرف انرژی بسیار پایین است.
- ولتاژهای عملیاتی موجود شامل: ۲۰۰ ولت ، ۲۳۰ ولت ، ۳۸۰ ولت ، ۴۶۰ ولت ، ۵۷۵ ولت (۶۰ هرتز) می باشد.
- قابلیت کنترل مستقیم دمای سیال را دارد که حدود ۰/۵ درجه سانتیگراد (۰,۳ درجه سانتیگراد) می باشد.
- دمای هوای ورودی به منظور تشخیص تغییرات جریان یا تغییرات بار به طور مداوم کنترل می شود.

- استفاده از تکنولوژی IPLV: Integrated Part Load Valve
- بهره مندی از مدار تبرید مستقل دوگانه (اندازه ۳۲۵-۴۰۰).
- تنظیم مجدد دما هنگام برگشت مایع مبرد انجام میشود.
- دارای سوئیچ جریان آب سرد می باشد.
- مبرد چیلر آب خنک اسکرو کریر به صورت الکترونیکی کنترل می شود.
- دارای کمپرسورهای Hermetic twin screw می باشد.
- قابلیت تمیز کردن مکانیکی کندانسور و اواپراتور را دارا می باشد.
- خروجی GFCI 115-v قطع کننده مدار خطای زمین از دیگر ویژگی های چیلر آب خنک اسکرو کریر می باشد.
- امکان استفاده از تکنولوژی EMM برای نظارت بر استفاده از تلفن همراه جهت کنترل دستگاه از راه دور.

برای سفارش چیلر آب خنک اسکرو کریر XW۳۰ با ارزان ترین قیمت با کارشناسان [تاپ تهویه](#) تماس بگیرید.

• معرفی چیلر آب خنک سانتریفیوژ AQUAEDGE 19DV کریر

چیلر آب خنک سانتریفیوژ کریر AQUAEDGE19DV نوآوری بی نظیری در فناوری گرمایش و سرمایش هستند. نیاز های هر ساختمان با ساختمانی دیگر متفاوت است. نوع ساختمان، طراحی آن و همچنین وضعیت آب و هوایی که ساختمان در آن قرار دارد همگی تاثیر زیادی در نیاز های گرمایش و سرمایش آن دارند و این نیاز ها در زمان های مختلف سال نیز با هم متفاوت است.



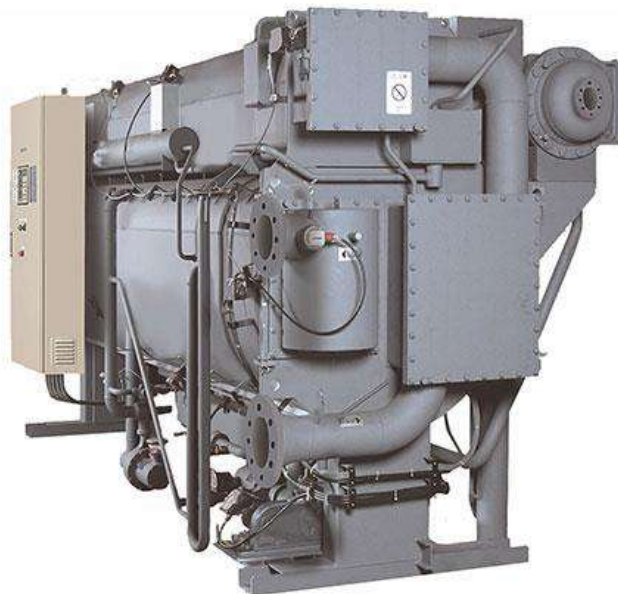
برای انطباق با این تغییرات به چیلری نیاز دارید تا بتواند همه این نیازها را باهم رفع کند. به همین دلیل کریر چیلر آب خنک سانتیفریوژ کریر ۱۹ dv را با چندین ویژگی ابتکاری، تطبیق پذیری با شرایط و یک رویکرد کارآمد برای سیستم های خنک کننده و گرم کننده ارائه داده است که نتیجه آن یک چیلر بسیار مطمئن و کارآمد است.

برای سفارش چیلر آب خنک سانتیفریوژ کریر AQUAEDGE19DV با ارزان ترین قیمت با کارشناسان [تاپ تهویه](#) تماس بگیرید.

• معرفی چیلر جذبی بخار دو اثره 16NK

چیلر جذبی بخار دو اثره معمولاً در پروژه هایی با ظرفیت بالا مانند ساختمان های اداری، بیمارستان ها و دانشگاه ها نصب می شوند و همچنین در مکان های تولیدی و مکان های صنعتی کوچک نیز کاربرد دارند. همچنین این دستگاه ها اغلب به شکل دستگاه های هیبریدی مورد استفاده قرار می گیرند، که هم شامل چیلرهای برقی و هم چیلرهای جذبی می شوند، و در مکان هایی که هدر رفت گرما زیاد باشد و یا اینکه میزان تقاضا زیاد باشد، گزینه ای ایده آل است.

در چیلرهای جذبی دو اثره ترکیب محلول لیتیوم برمید طی دو مرحله انجام می شود در حالی که در چیلر جذبی بخار دو اثره این فرآیند طی یک مرحله انجام می شود که باعث افزایش راندمان و کاهش مصرف انرژی می شود . چیلرهای جذبی NK۱۶ مطابق با گواهینامه AHRI 560 رتبه بندی شده است ، اما گواهی نامه AHRI را ندارد.



ویژگی های عملکردی چیلر جذبی بخار دو اثره به شرح زیر است:

- دستگاه NK ۱۶ برای تولید آب سرد به جای ترکیبات مبتنی بر کلر از آب به عنوان مبرد استفاده می کند و به همین دلیل سازگار با محیط زیست است.
- چیلر جذبی بخار دو اثره NK ۱۶ از آب گرم به عنوان منبع انرژی اولیه استفاده می کند و انرژی برق فقط برای پمپ ها و کنترل ها مورد نیاز است به همین دلیل مصرف انرژی آن پایین است.
- چیلر جذبی آب گرم تک اثره سری NK ۱۶ در کارایی بسیار انعطاف پذیر هستند و بهینه سازی هزینه های انرژی را امکان پذیر می کنند.

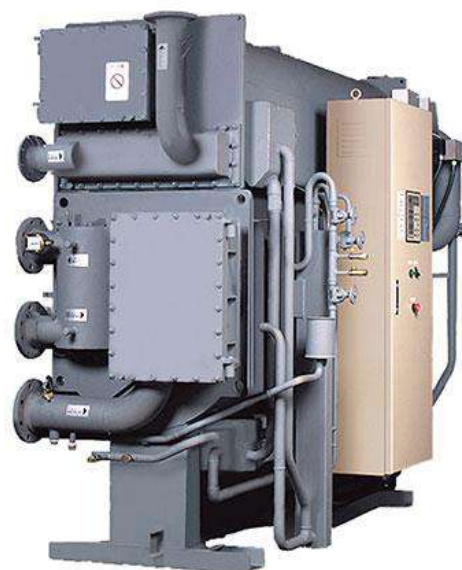
- چیلر جذبی بخار دو اثره طوری طراحی شده است که از هدر رفت گرما که اغلب در بسیاری از مکان ها وجود دارد بهره می برد و در نتیجه باعث بهبود راندمان کلی دستگاه می شود.
- هزینه های تعمیر و نگهداری قطعات در این چیلر بسیار کم است.
- این دستگاه کاملاً بیصدا و کم لرزش است.

برای سفارش چیلر جذبی بخار دو اثره با ارزان ترین قیمت با کارشناسان [تاپ تهویه](#) تماس بگیرید.

• معرفی چیلر جذبی بخار تک اثره 16TJ

چیلر جذبی بخار تک اثره معمولاً در پروژه هایی با ظرفیت بالا مانند ساختمان های اداری ، بیمارستان ها و دانشگاه ها نصب می شود و همچنین در مکان های تولیدی و مکان های صنعتی کوچک نیز کاربرد دارد. همچنین این دستگاه ها اغلب به شکل دستگاه های هیبریدی مورد استفاده قرار می گیرند ، که هم شامل چیلرهای برقی و هم چیلر های جذبی می شوند، و در مکان هایی که هدر رفت گرما زیاد باشد و یا اینکه میزان تقاضا زیاد باشد ، گزینه ای ایده آل است.

در چیلرهای جذبی دو اثره ترکیب محلول لیتیوم برمید طی دو مرحله انجام می شود در حالی که در چیلر جذبی بخار تک اثره این فرآیند طی یک مرحله انجام می شود که باعث افزایش راندمان و کاهش مصرف انرژی می شود. چیلرهای جذبی 16TJ مطابق با گواهینامه AHRI 560 رتبه بندی شده است ، اما گواهی نامه AHRI را ندارد.



ویژگی های عملکردی چیلر جذبی بخار تک اثره به شرح زیر است:

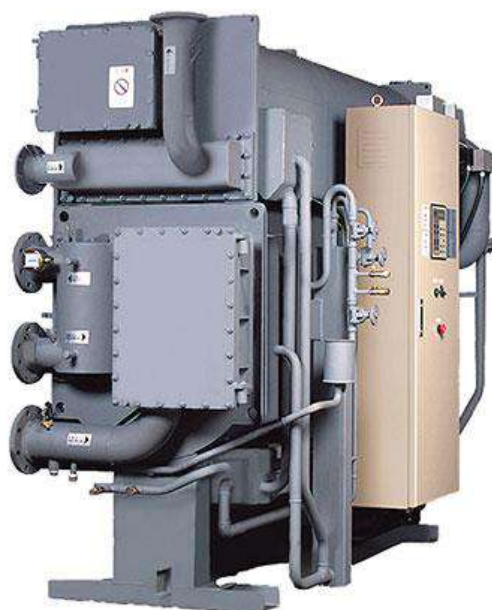
- دستگاه ۱۶ Tj برای تولید آب سرد به جای ترکیبات مبتنی بر کلر از آب به عنوان مبرد استفاده می کند و به همین دلیل سازگار با محیط زیست است.
- چیلر جذبی ۱۶ Tj از آب گرم به عنوان منبع انرژی اولیه استفاده می کند و انرژی برق فقط برای پمپ ها و کنترل ها مورد نیاز است به همین دلیل مصرف انرژی آن پایین است.
- چیلر جذبی بخار تک اثره سری ۱۶ Tj در کارایی بسیار انعطاف پذیر هستند و بهینه سازی هزینه های انرژی را امکان پذیر می کنند.
- چیلر جذبی بخار تک اثره طوری طراحی شده است که از هدر رفت گرما که اغلب در بسیاری از مکان ها وجود دارد بهره می برد و در نتیجه باعث بهبود راندمان کلی دستگاه می شود.
- هزینه های تعمیر و نگهداری قطعات در این چیلر بسیار کم است.
- این دستگاه کاملا بیصدا و کم لرزش است.

برای سفارش چیلر جذبی بخار تک اثره با ارزان ترین قیمت با کارشناسان [تاپ تهویه](#) تماس بگیرید.

• معرفی چیلر جذبی آب گرم تک اثره LJ

چیلر جذبی آب گرم تک اثره معمولاً در پروژه هایی با ظرفیت بالا مانند ساختمان های اداری ، بیمارستان ها و دانشگاه ها نصب می شوند و همچنین در مکان های تولیدی و مکان های صنعتی کوچک نیز کاربرد دارند. همچنین این دستگاه ها اغلب به شکل دستگاه های هیبریدی مورد استفاده قرار می گیرند که هم شامل چیلرهای برقی و هم چیلر های جذبی می شوند، و در مکان هایی که هدر رفت گرما زیاد باشد و یا اینکه میزان تقاضا زیاد باشد ، گزینه ای ایده آل است.

چیلر جذبی آب گرم تک اثره LJ۱۶ مطابق با گواهینامه AHRI 560 رتبه بندی شده است ، اما گواهی نامه AHRI را ندارد.



ویژگی های عملکردی چیلر جذبی آب گرم تک اثره به شرح زیر است:

- دستگاه ۱۶ LJM برای تولید آب سرد به جای ترکیبات مبتنی بر کلر از آب به عنوان مبرد استفاده می کند و به همین دلیل سازگار با محیط زیست است.
- چیلر جذبی ۱۶ LJM از آب گرم به عنوان منبع انرژی اولیه استفاده می کند و انرژی برق فقط برای پمپ ها و کنترل ها مورد نیاز است به همین دلیل مصرف انرژی آن پایین است.
- چیلر جذبی آب گرم تک اثره سری ۱۶ LJM در کارایی بسیار انعطاف پذیر هستند و بهینه سازی هزینه های انرژی را امکان پذیر می کنند.
- چیلر جذبی آب گرم تک اثره طوری طراحی شده است که از هدر رفت گرما که اغلب در بسیاری از مکان ها وجود دارد بهره می برد و در نتیجه باعث بهبود راندمان کلی دستگاه می شود.
- هزینه های تعمیر و نگهداری قطعات در این چیلر بسیار کم است.
- این دستگاه کاملا بی صدا و کم لرزش است.

برای سفارش چیلر جذبی آب گرم تک اثره با ارزان ترین قیمت با کارشناسان [تاپ تهویه](#) تماس بگیرید.